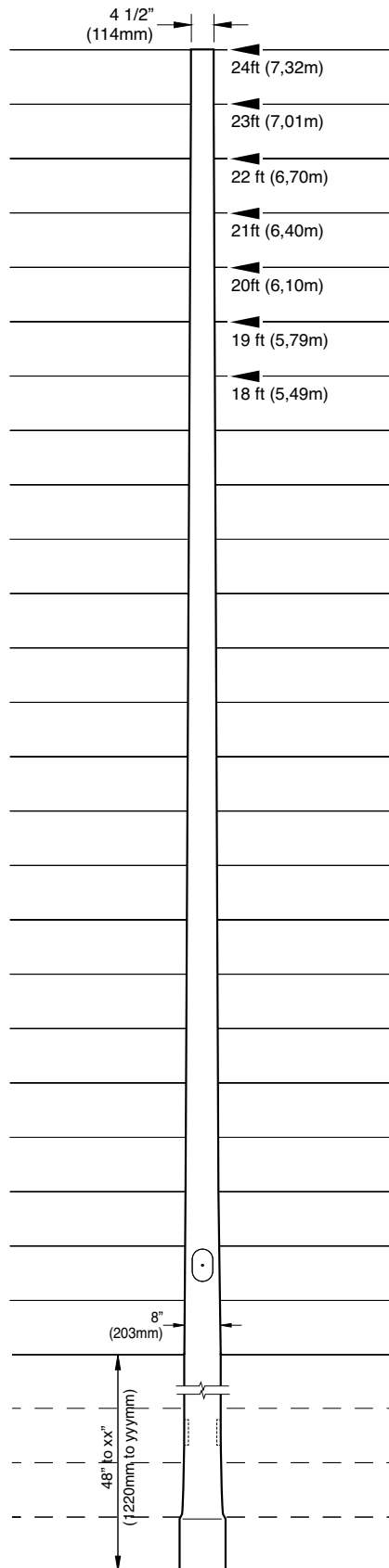


Projet : _____ Emplacement : _____

Client : _____

Numéro de commande : _____ Qtée : _____ Type : _____

Numéro de produit : _____



Fût : Le fût repoussé conique sans joint **A81 DB 845** est fabriqué à partir d'un alliage d'aluminium 6063 qui est recuit thermiquement pour produire une trempe T6. Le diamètre extérieur de la base du fût est de 8" (203mm). Le diamètre extérieur supérieur est de 4 1/2" (114mm). Le bas de la partie enterrée est « pincé » pour prévenir une éventuelle rotation du fût dans certaines conditions

Tenon : Tous les hauts des fûts sont finis avec une section droite d'au moins 4" (102mm). Voir les autres tailles et diamètres de tenons disponibles dans la colonne « Tenon » des informations de commande.

Console : Cinq configurations de perçage pour consoles sont disponibles (voir les informations de commande). Le gabarit de perçage et autres détails doivent être fournis par le client au moment de la commande. Un capuchon amovible est fourni avec les fûts percés.

Ouverture d'entretien : Une ouverture de 4" (102mm) par 6 1/2" (165mm), dont le centre est situé à 18" (457mm) centre en centre de la base du fût. Une porte est mécaniquement fixée au-dessus de l'ouverture d'entretien et donne accès à une borne de mise à la terre en cuivre.

Ouverture pour câblage : il y a deux ouvertures de câblage à 90° et 270° dans la section enterrée pour permettre la connexion électrique.

Certification : Tous les fûts sont conçus selon les normes de « l'American Association of State Highway & Transportation Officials » (AASHTO). Les fûts répondent également aux normes ASTM applicables. Tous nos soudeurs sont certifiés par le groupe CWB « Canadian Welding Bureau ».

Fini : Le fini standard de l'assemblage du fût, la console et des composants est naturel brossé, ou un revêtement en poudre de polyester appliqué conformément aux spécifications d'ALU MC3. Les couleurs supplémentaires sont disponibles sur commande spéciale (numéro RAL requis).

Options :

DR Duplex Support

CAP1 Pole Top Cap 1

PHR Photocell Cap

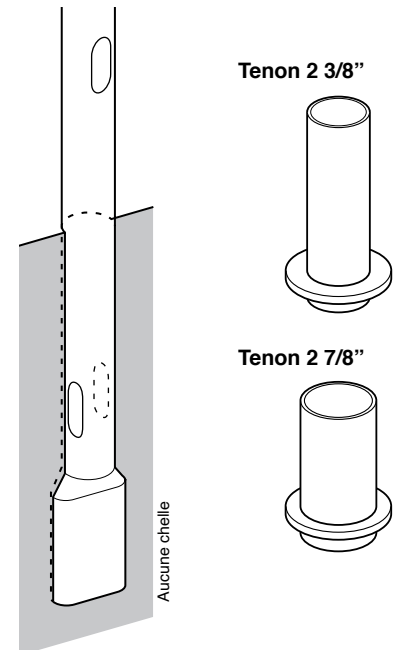
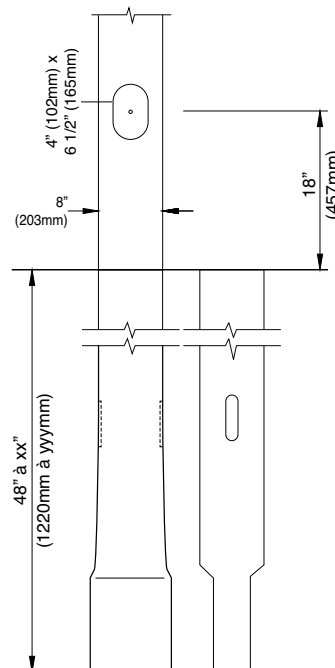
CB1 Round Base Cover

CB2 Square Base Cover



Dans son programme d'amélioration continue de ses produits, ALU MC3 se réserve le droit de modifier ces spécifications sans préavis.

Détail



Nom : _____ Notes : _____

Signature : _____ Date : _____

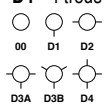
Projet : _____ Emplacement : _____

Client : _____

Numéro de commande : _____ Qtée : _____ Type : _____

Numéro de produit : _____

Information de commande :

Modèle	Hauteur	Paroi	Base	Haut	Profondeur	Perçage	Tenon	Couleur	Accessoires	
A81 DB	2000	20.0' (6,10m)	A 0.125" (3,2mm)	08	45	5000 5' (1.5m)	00 Aucun	PT Tête de fût	BRA Aluminium brossé	DR Support Duplex**
	2006	20.5' (6,25m)	B 0.156" (4,0mm)	8"	4,5"	6000 6' (1.8m)	D1 1 trou	T233 2 3/8" Ø X 3"	WHS Blanc lisse	CAP1 Capuchon 1**
	2100	21.0' (6,40m)	C 0.188" (4,8mm)	(203mm)	(1114mm)	7000 7' (2.1m)	D2 2 trous	T234 2 3/8" Ø X 4"	WHT Blanc texturé	PHR Cap. pour cellule photoélectrique**
	2106	21.5' (6,55m)	D 0.219" (5,6mm)				D3A 3 trous	T236 2 3/8" Ø X 6"	BKS Noir lisse	CB1 Cache base rond
	2200	22.0' (6,71m)	E 0.250" (6,4mm)				D3B 3 trous	T273 2 7/8" Ø X 3"	BKT Noir texturé	CB2 Cache base carré
	2206	22.5' (6,86m)					D4 4 trous	T274 2 7/8" Ø X 4"	DBS Bronze foncé lisse	** Selon le fût
	2300	23.0' (7,01m)						T276 2 7/8" Ø X 6"	DBT Bronze foncé texturé	
	2306	23.5' (7,16m)							GRS Gris lisse	
	2400	24.0' (7,31m)							GRT Gris texturé	
	2406	24.5' (7,47m)							SPS Spécial lisse*	
	2500	25.0' (7,62m)							SPT Spécial texturé*	
	2506	25.5' (7,77m)	3006	30,5' (9,29m)	3506	35,5' (10,82m)			* Numéro RAL requis	
	2600	26.0' (7,92m)	3100	31,0' (9,45m)	3600	36,0' (10,67m)				
	2606	26.5' (8,08m)	3106	31,5' (9,60m)	3606	36,5' (11,13m)				
	2700	27.0' (8,23m)	3200	32,0' (9,75m)	3700	37,0' (11,28m)				
	2706	27.5' (8,38m)	3206	32,5' (9,91m)	3706	37,5' (11,43m)				
	2800	28.0' (8,53m)	3300	33,0' (10,06m)	3800	38,0' (11,58m)				
	2806	28.5' (8,69m)	3306	33,5' (10,21m)	3806	38,5' (11,73m)				
	2900	29.0' (8,84m)	3400	34,0' (10,36m)	3900	39,0' (11,89m)				
	2906	29.5' (8,99m)	3406	34,5' (10,52m)	3906	39,5' (12,04m)				
	3000	30.0' (9,14m)	3500	35,0' (10,67m)	4000	40,0' (12,19m)				

Informations techniques :

Hauteur	code pi	m	Paroi	code po	mm	Diam base.	code po	mm	Diam haut.	code po	mm	Profondeur*	code pi	m	EPA Maximum (pi. ca.)							
															90	100	110	120	130	140	150	160
															mph	mph	mph	mph	mph	mph	mph	mph
	2200	22	B	0,156	4,0	08	8,0	203	45	4,5	114	5000	5	1,5	12,18	9,53	7,67	6,29	5,20	4,32	3,60	2,98
	2200	22	C	0,188	4,8	08	8,0	203	45	4,5	114	5000	5	1,5	15,26	12,04	9,77	8,06	6,73	5,64	4,75	4,00
	2200	22	E	0,250	6,4	08	8,0	203	45	4,5	114	5000	5	1,5	29,24	23,62	19,50	16,35	13,85	11,83	10,18	8,80
	2500	25	B	0,156	4,0	08	8,0	203	45	4,5	114	5000	5	1,5	9,12	6,97	5,51	4,44	3,60	2,92	2,35	1,87
	2500	25	C	0,188	4,8	08	8,0	203	45	4,5	114	5000	5	1,5	11,70	9,09	7,28	5,94	4,89	4,03	3,33	2,73
	2500	25	E	0,250	6,4	08	8,0	203	45	4,5	114	5000	5	1,5	16,59	13,12	10,64	8,78	7,32	6,15	5,18	4,36
	2800	28	B	0,156	4,0	08	8,0	203	45	4,5	114	5000	5	1,5	10,68	8,28	6,61	5,37	4,39	3,61	2,94	2,38
	2800	28	C	0,188	4,8	08	8,0	203	45	4,5	114	5000	5	1,5	13,72	10,77	8,71	7,16	5,93	4,94	4,11	3,42
	2800	28	E	0,250	6,4	08	8,0	203	45	4,5	114	5000	5	1,5	22,99	18,53	15,29	12,80	10,82	9,22	7,89	6,79
	3000	30	B	0,156	4,0	08	8,0	203	45	4,5	114	5000	5	1,5	9,01	6,87	5,41	4,34	3,51	2,81	2,24	1,75
	3000	30	C	0,188	4,8	08	8,0	203	45	4,5	114	5000	5	1,5	11,77	9,15	7,33	5,98	4,91	4,04	3,32	2,70
	3000	30	E	0,250	6,4	08	8,0	203	45	4,5	114	5000	5	1,5	11,13	8,56	6,81	5,51	4,49	3,67	2,98	2,40
	3200	32	B	0,156	4,0	08	8,0	203	45	4,5	114	5000	5	1,5	7,53	5,61	4,34	3,43	2,70	2,11	1,61	1,19
	3200	32	C	0,188	4,8	08	8,0	203	45	4,5	114	5000	5	1,5	6,39	4,69	3,59	2,80	2,19	1,69	1,27	0,92
	3200	32	E	0,250	6,4	08	8,0	203	45	4,5	114	5000	5	1,5	14,79	11,62	9,40	7,73	6,41	5,33	4,44	3,69
	3500	35	B	0,156	4,0	08	8,0	203	45	4,5	114	5000	5	1,5	5,57	3,96	2,93	2,20	1,63	1,17	0,77	0,42
	3500	35	C	0,188	4,8	08	8,0	203	45	4,5	114	5000	5	1,5	7,83	5,83	4,50	3,55	2,79	2,17	1,65	1,20
	3500	35	E	0,250	6,4	08	8,0	203	45	4,5	114	5000	5	1,5	12,00	9,30	7,43	6,04	4,93	4,04	3,29	2,65
	3800	38	C	0,188	4,8	08	8,0	203	45	4,5	114	5000	5	1,5	5,90	4,19	3,11	2,34	1,73	1,24	0,81	0,44
	3800	38	E	0,250	6,4	08	8,0	203	45	4,5	114	5000	5	1,5	9,65	7,31	5,73	4,57	3,66	2,91	2,29	1,75
	4000	40	C	0,188	4,8	08	8,0	203	45	4,5	114	5000	5	1,5	4,75	3,22	2,27	1,61	1,10	0,67	0,31	0,00
	4000	40	E	0,250	6,4	08	8,0	203	45	4,5	114	5000	5	1,5	8,25	6,12	4,72	3,70	2,90	2,24	1,69	1,21

Notes : Les valeurs EPA sont calculées selon les normes AASHTO 2016.

Consultez l'usine pour obtenir des données sur d'autres hauteurs et épaisseurs de paroi disponibles.

* La profondeur d'enfoncement varie en fonction de la vitesse du vent, du poids des luminaires, de la configuration de montage, des détails d'installation spécifiques ainsi que du type de sol.

Dans son programme d'amélioration continue de ses produits, ALU MC3 se réserve le droit de modifier ces spécifications sans préavis.

Nom : _____ Notes :

Signature : _____ Date : _____